



Mesa 3.


Redes de participación ciudadana en los Sistemas Municipales Anticorrupción



Claudia Patricia Arteaga Arróniz
Directora Estratégica Anticorrupción y
Vinculación y Secretaria Técnica del SMA
de Guadalajara

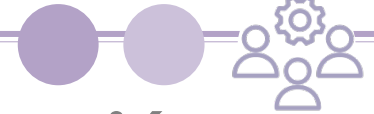


¿Por qué la participación ciudadana?

- ✓ Demandas ciudadanas  Modernizar la gestión pública, optimizar recursos y mejorar el desempeño

- ✓ Carta Iberoamericana de Participación Ciudadana en la Gestión Pública
 - Constitucionalización.
 - Autonomía.
 - Institucionalización.
 - Co-responsabilidad social
 - Gratuidad
 - Igualdad
 - Respecto a la diversidad y no discriminación
 - Adecuación tecnológica

- ✓ Niveles de participación ciudadana



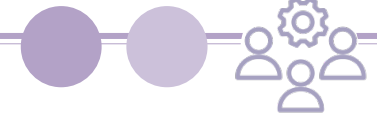
Aspectos relevantes de la participación ciudadana en el SMA

1. Integración de Consejos Municipales (CPS)
2. Facultades de los ciudadanos en el marco del SMA: El CPS es el ente de coadyuvancia y de vinculación con las organizaciones sociales y académicas y
3. Injerencia de la participación social en la PEAJAL, planes y programas, en el seguimiento y evaluación.

Eje 2

Impulsar la participación pública.

Objetivo: Mejorar los mecanismos de involucramiento, interacción, colaboración y vigilancia entre los entes públicos y distintos sectores de la sociedad que mitiguen áreas de riesgo que propician la corrupción.



Acciones emprendidas SMA de Guadalajara



Iniciativa de
Transparencia
en Infraestructura

Jalisco



INICIO

CONOCE MÁS

NOSOTROS

PROYECTOS

RECURSOS

NOTICIAS



INFRAESTRUCTURA
VALORADA

Sector Público



Sector Académico



Sector Privado



Sociedad Civil Organizada





ELIGE LA OPCIÓN DESEADA



Conoce a tu inspector



Califica a tu inspector



Denuncia a tu inspector



SELECCIONA EL ÁREA A LA QUE PERTENECE EL INSPECTOR



Inspección a Reglamentos y Espectáculos



Inspección a Horarios Especiales



Inspección a Mercados y comercio en la vía pública



Inspección a Construcción



Inspección Sanitaria

Validación de Credencial



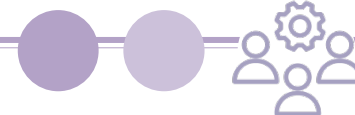
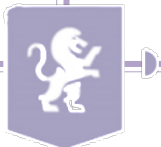
Nombre: **GUSTAVO LOPEZ TORRES**

Cargo: **INSPECTOR**

Coordinación: **JEFATURA DE INSPECCIÓN A MERCADOS Y COMERCIO EN LA VÍA PÚBLICA**

Vigencia: **AL**

Dirección: **CONSEJERÍA JURÍDICA**



¡Gracias!

 **Mirada
pública**

Échale ojo a tu Gobierno

Erradicar la corrupción es
tarea de **TODAS Y TODOS**



**Contraloría
Ciudadana**
Guadalajara

